



Livret d'accueil

BILAN DE COMPETENCES A DISTANCE

PROFIL
idéal

PROFIL idéal
Organisme de Formation & Bilan de
Compétences

Tel: 07 50 48 03 89

Mail: contact@profilideal.com

Stéphanie RUITER « Gérante »

PROFIL idéal

Tel : 07 50 48 03 89 - contact@profilideal.com / www.profilideal.com

SARL au Capital Social de 3000.00€ - N° Siret : 907 900 120 00011 – Code APE/NAF : 7021Z

Déclaration d'activité enregistrée sous le numéro 76311108931, auprès du préfet de la région Occitanie. Cet enregistrement ne vaut pas agrément de l'état.

BIENVENUE EN BILAN DE COMPETENCES

Welkom!

Madame, Mademoiselle, Monsieur,

Vous avez témoigné votre intérêt pour effectuer votre bilan de compétences à distance au sein de notre organisme de formation PROFIL idéal, nous vous en remercions.

Nos formateurs, mettent leur expertise et leur savoir-faire à votre disposition pour une proposition de formation adaptée aux compétences et attentes visées.

Notre Organisme vous propose un accompagnement particulier et individualisé. Le leitmotiv majeur de l'Organisme est l'acquisition de compétences et connaissances dédiées à vos projets.

Nous sommes ravis de mettre à votre disposition ce livret dans l'esprit des valeurs humanistes qui nous animent.

Enfin, notre Comité de direction s'engage également dans cette démarche qualité en appréciant les programmes proposés et l'expertise des intervenants pour vous garantir une formation de qualité et en parfaite adéquation avec vos attentes.



PRÉSENTATION

Consultante en recrutement et
Conseillère en Bilan de
compétences,
mon but est de vous accompagner
dans votre recherche de
développement, de
perfectionnement, de valorisation de
vos compétences et ainsi élargir le
champ de vos possibles.

Vous êtes en situation de handicap, nous répondrons à toutes vos sollicitations et questionnements. Selon vos besoins nous mobiliserons les Ressources Handicap Formation (RHF).

**Bienvenu(e) au sein de PROFIL idéal & très bon
BILAN DE COMPETENCES parmi nous**

NOTRE ADN

- Valoriser votre parcours professionnel
- Vous aidez à prendre conscience et mettre en valeur vos compétences
- Elargir votre champ des possibles



L'ACQUISITION DES COMPÉTENCES

Attaché à nos valeurs, nous vous proposons un panel diversifié et complet d'outils et de méthodes vous permettant la valorisation de votre parcours professionnel.

NOS OBJECTIFS

01

Vous rendre autonome dans la recherches de vos compétences

03

Partir de vous pour construire l'accompagnement

02

Vous accompagnez et vous conseillez

04

Répondre à vos besoins

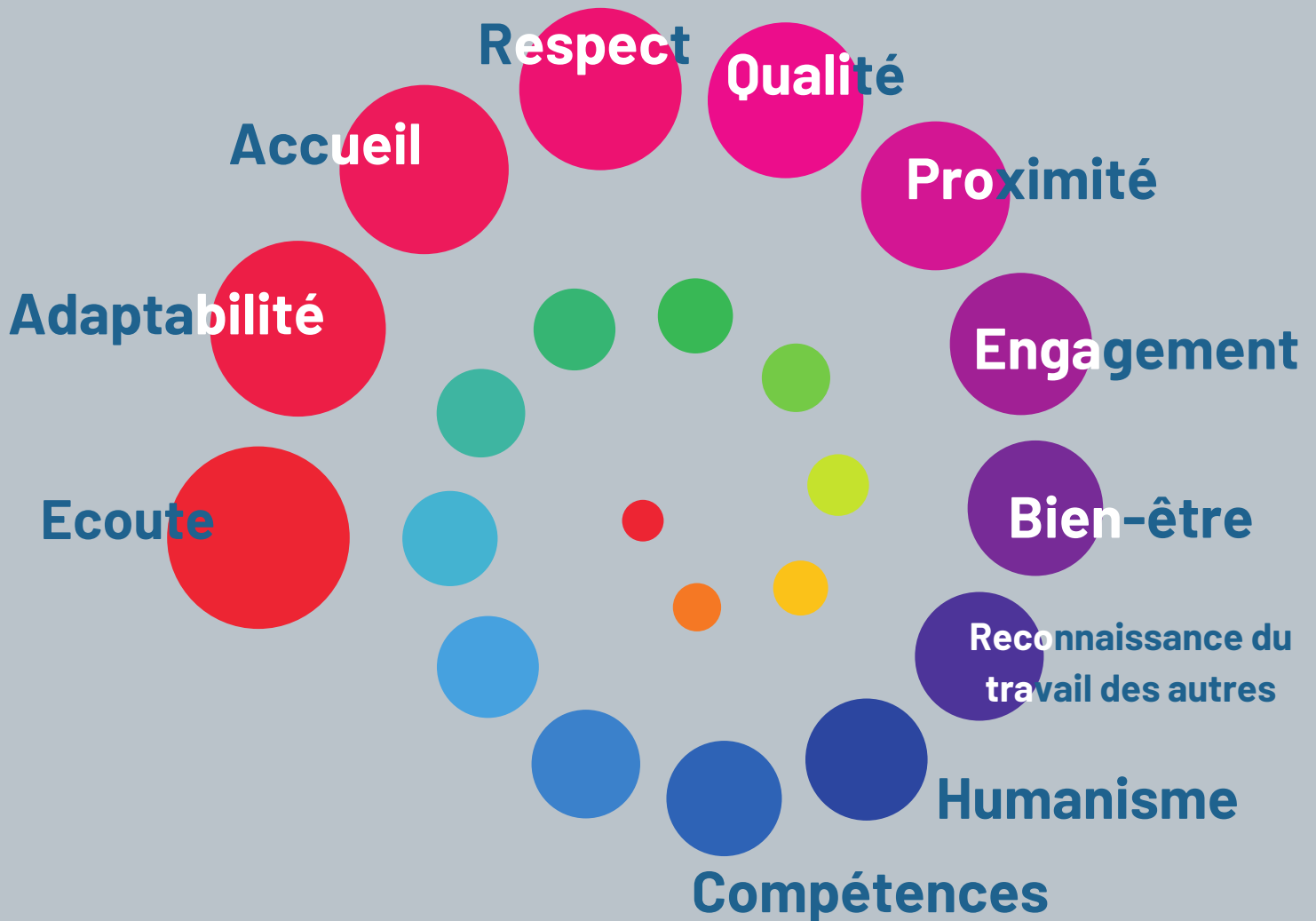
CALENDRIER

- RDV entretien préalable gratuit et sans engagement

Si accord d'accompagnement

- Phase préliminaire
- Phase d'investigation
- Phase de conclusion

- Rdv de suivi à 6 mois



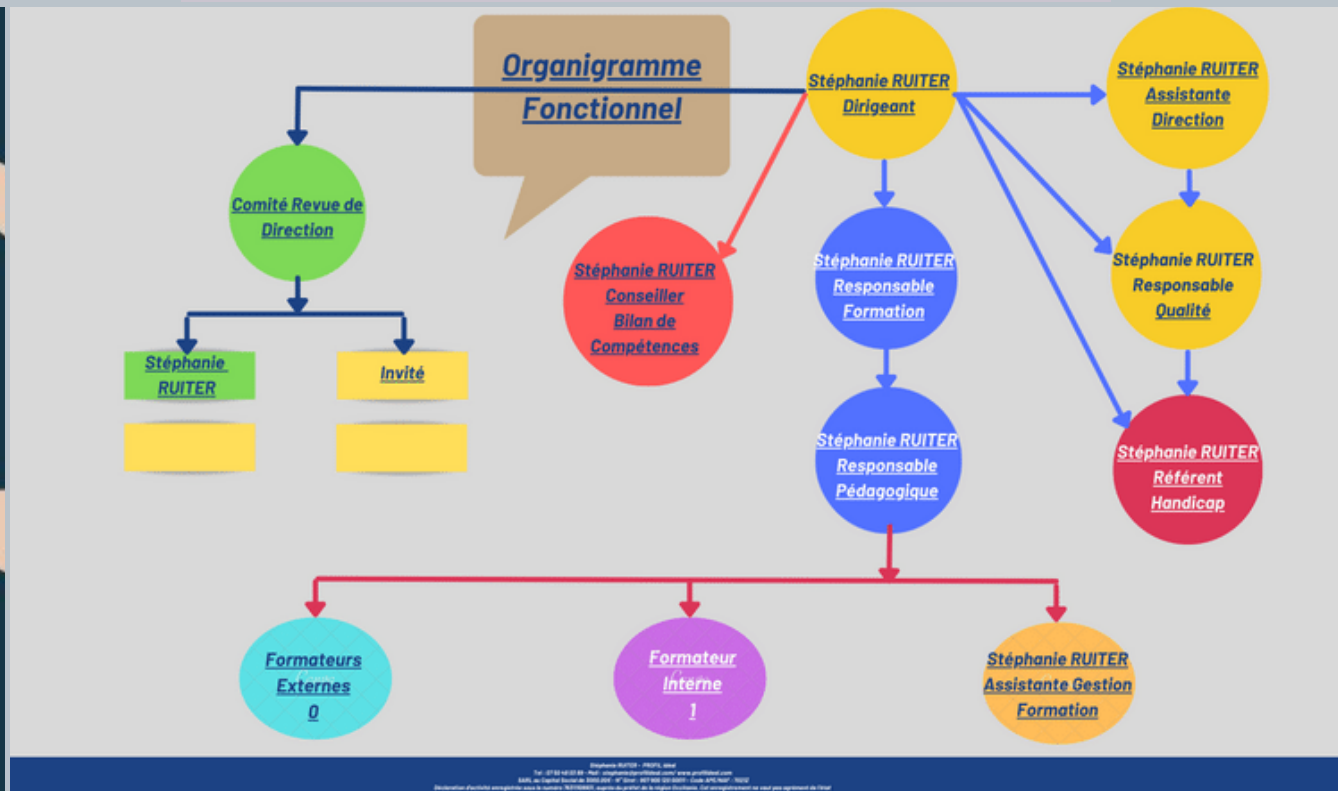
METHODES ET MOYENS PEDAGOGIQUES

Méthode basée sur l'observation, la compréhension et l'expression adaptée au niveau des bénéficiaires.

Des points d'avancement sont effectués régulièrement.

Tests, cas pratiques, synthèse

ORGANISATION DE PROFIL IDEAL



POLITIQUE QUALITE

PROFIL idéal a été créé en septembre 2019 en tant que cabinet de recrutement et en pleine réforme de la formation professionnelle. En 2021 PROFIL idéal a construit dans le cadre de Qualiopi son système qualité et est devenu organisme de formation en 2022.

Sa philosophie est de soutenir les talents des professionnels de terrain, de les valoriser, de leur permettre d'être créatif pour transmettre des compétences et des connaissances de qualité auprès des stagiaires (plus un professionnel formateur sera performant, plus les bénéficiaires seront compétents) et d'accompagner les bénéficiaires au bilan de compétences par son écoute active, son expertise en tant que cabinet de recrutement et la connaissance des métiers de l'emploi.

PROFIL idéal est un centre de développement des compétences à destination des TPE / PME (dirigeants, salariés) et particuliers.

Les formations proposées sont :

- Bilan de compétences
- Formations conçues spécifiquement selon la demande du client (dans le respect d'un cahier des charge).
- Formations proposées sur catalogue.

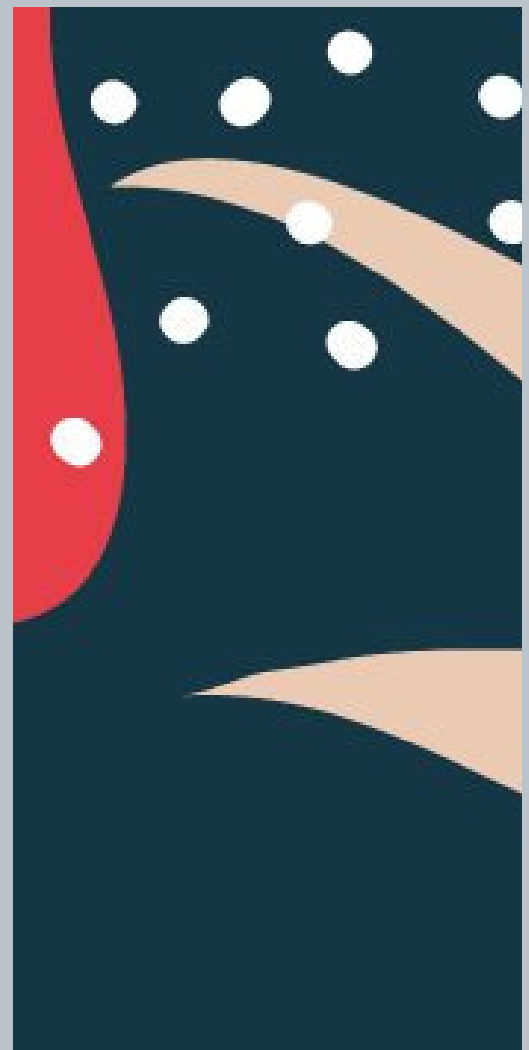
Toutes nos actions formations sont axées sur la pratique avec un minimum 80% de mise en situation.

PROFIL idéal accorde une attention particulière au suivi des stagiaires adaptée sur la durée et après la formation.

Nos engagements vis-à-vis de nos bénéficiaires sont :

- Engagement de déploiement des formations en zones rurales, engagement de déplacement des formateurs sur zones.
- Engagement de réponses aux demandes des apprenants et des commanditaires, sous 5 jours ouvrés (Confirmation de prise en charge de la demande + confirmation d'inscription).
- Engagement de réponses aux demandes des apprenants et des commanditaires, sous 2 jours ouvrés (Confirmation de prise en charge de la demande + confirmation d'inscription) dans le cadre des demandes via la caisse de dépôt et de consignation pour les CPF.
- Engagement de qualité de nos formations et accompagnements : Sélection, validation et suivi des intervenants pour une prise en charge optimisée des apprenants.
- Engagement de compétences : Garantir un processus visant à acquérir un minimum de 85% de compétences par la pratique pour les stagiaires dans le cas de la formation.
- Engagement d'amélioration continue des professionnels intervenants.

L'ensemble du système qualité, est régi dans le respect de la réglementation en vigueur (Qualiopi), des procédures et de la signature des engagements.



Les contraintes techniques....



POUR SUIVRE LE BILAN DE COMPETENCES À DISTANCE, J'AI BESOIN :

- une connexion internet de qualité
- une caméra et un micro
- un ordinateur



POUR SUIVRE LE BILAN DE COMPETENCES À DISTANCE, J'AI BESOIN :

- des mots de passe et identifiants des réseaux sociaux, google, messagerie, hébergeur, plate-forme de réservation
- je dois être administrateur des logiciels



POUR SUIVRE LE BILAN DE COMPETENCES À DISTANCE, J'AI BESOIN :

- d'une pièce au calme,
- un lieu éclairé, paisible et propice au travail



POUR SUIVRE LE BILAN DE COMPETENCE À DISTANCE, J'AI BESOIN :

- d'être concentré(e)
- Impliqué(e)
- d'être disponible, bienveillant(e), curieux(se)

Enfin, on vous accueille comme vous êtes : souriant(e), motivé(e), plein de projet !



Vous rencontrez une difficulté pour poursuivre votre Bilan de compétences, nous sommes là aussi pour vous accompagner : 0750480389 contact@profilideal.com

NOTRE ACCOMPAGNEMENT

Le bilan de compétences se décompose en 3 phases obligatoire [Art. R6322-35-36-37 créé par Décret n°2008-244 du 7 mars 2008 – Article V du Code du Travail] :

I. PHASE PRÉLIMINAIRE :

- Confirmation de votre engagement dans la démarche.
- Précision et analyse de vos besoins
- Mise en place des modalités du déroulement du bilan de compétences

2. PHASE D'INVESTIGATION :

- Mieux appréhender vos valeurs, vos intérêts, vos aspirations ainsi que les facteurs déterminants de votre motivation
- Identifier les éléments déclencheurs du processus de changement dans lequel vous vous inscrivez
- Évaluer vos connaissances générales et professionnelles, vos savoir-faire et vos aptitudes, repérer les éléments de votre expérience transférables aux nouvelles situations professionnelles envisagées
- Déceler vos ressources et vos potentialités inexploitées [Article R6322-36]

3. PHASE DE CONCLUSION :

- Analyser la phase d'investigation
- Recenser les facteurs susceptibles de favoriser ou non la réalisation d'un projet professionnel et, le cas échéant, d'un projet de formation
- Élaborer les principales étapes de la mise en œuvre du projet et du plan d'action
- Cette étape aboutit à l'élaboration d'un document de synthèse remis lors du dernier entretien [Article R6322-37-38-39 et R6322-38 créé par Décret n°2008-244 du 7 mars 2008 – art. V]

UNE PHASE DE SUIVI à 6 mois après la fin du bilan est établie afin de faire le point sur la mise en œuvre de votre projet.

Top Départ ?



Les rendez-vous individuels sont définis ensemble, au démarrage de l'accompagnement.

PROFIL
idéal

Nous utilisons une palette d'outils d'évaluation, un livret de suivi partagé, des questionnaires de personnalités, des fiches métiers et nous communiquons via plusieurs supports de dialogues ... 5 jours avant notre premier rendez-vous, vous recevez votre convocation et un mail qui vous explique tout !



Au plaisir de vous recevoir !

PROFIL idéal
Organisme de Formation & Bilan de
Compétences

Tel: 07 50 48 03 89

Mail: contact@profilideal.com

Stéphanie RUITER « Gérante »
PROFIL idéal

Tel : 07 50 48 03 89 - contact@profilideal.com / www.profilideal.com

SARL au Capital Social de 3000.00€ - N° Siret : 907 900 120 00011 - Code APE/NAF : 7021Z

Déclaration d'activité enregistrée sous le numéro 76311108931, auprès du préfet de la région Occitanie. Cet enregistrement ne vaut pas agrément de l'état.